

Cómo Acceder a la Plataforma de los Cursos en Línea

Acceso Inicial y Creación de Contraseña

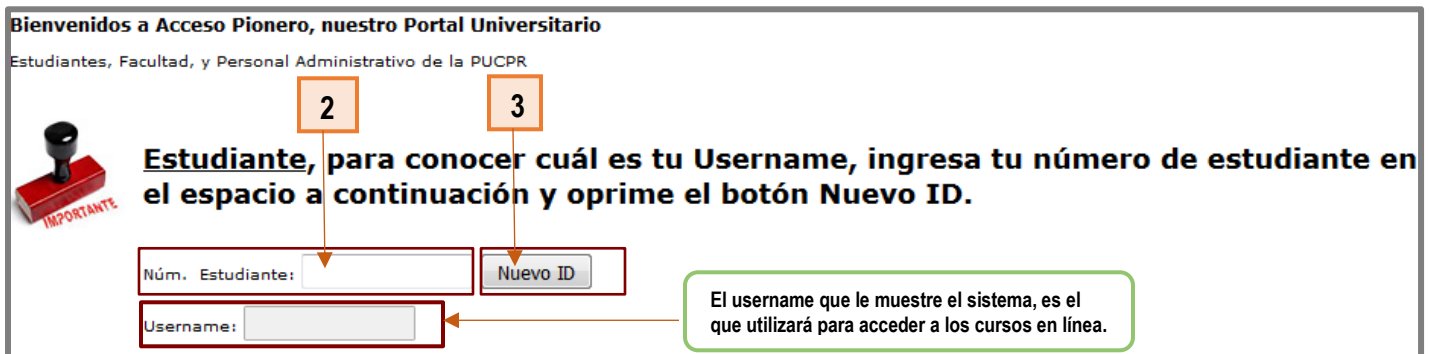
Información General

La Pontificia Universidad Católica de Puerto Rico enseña sus cursos en línea e híbridos a través de la plataforma Moodle. El acceso a la plataforma es exclusivo para los estudiantes que tienen algún curso matriculado en dichas modalidades. Por lo tanto, para controlar el acceso individual, la Institución le provee a cada alumno unas credenciales de acceso únicas, es decir, un **nombre de usuario** (username) y una **contraseña inicial** (password). El nombre de usuario (username) para ingresar a la plataforma es el mismo que se le brinda para el portal *Acceso Pionero*. Por otro lado, la contraseña inicial (password) que se le asigna es provisional y solo funcionará para acceder por primera vez a la plataforma. Luego de acceder con la contraseña inicial, el sistema le requerirá que cree una nueva contraseña.

Nombre de Usuario (Username)

El nombre de usuario (username) para ingresar a la plataforma es el mismo que se le brinda para acceder al portal *Acceso Pionero*. Para verificar cuál es su nombre de usuario (username), siga los pasos enumerados a continuación:

1. Visite la siguiente página: <https://accesopionero.pucpr.edu>
2. Ingrese su **número de estudiante** en el espacio provisto.
3. Oprima sobre **Nuevo ID** para que el sistema le indique su nombre de usuario (username).



Bienvenidos a Acceso Pionero, nuestro Portal Universitario
Estudiantes, Facultad, y Personal Administrativo de la PUCPR

Estudiante, para conocer cuál es tu Username, ingresa tu número de estudiante en el espacio a continuación y oprime el botón Nuevo ID.

2 →

3 →

El username que le muestre el sistema, es el que utilizará para acceder a los cursos en línea.

¡IMPORTANTE!

La contraseña inicial (password) que la Institución le asigna a cada estudiante es provisional y solo funcionará para acceder **por primera vez** a la plataforma. Su contraseña inicial será su **fecha de nacimiento** en el formato **mmdaa**. Si su fecha de nacimiento fuera, por ejemplo, el 15 de febrero de 1990, su contraseña inicial se ingresaría de la siguiente manera: **021590**. Note que se comienza con el mes y solo se escriben los últimos dos dígitos del año (seguido, sin espacios).

021590

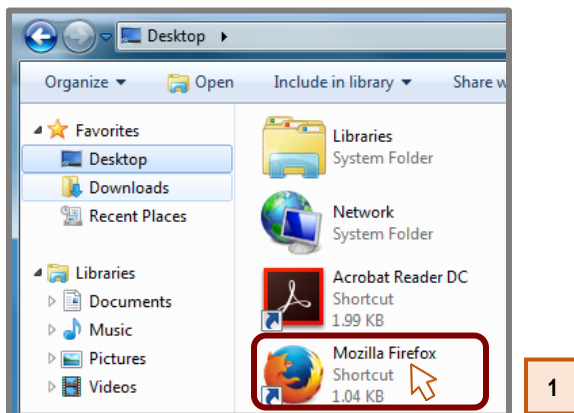
mes día año

Note que se comienza con el mes y solo se escriben los últimos dos dígitos del año (seguido, sin espacios).

Luego de acceder con la contraseña inicial, el sistema le requerirá que genere una nueva contraseña. La sección que sigue a continuación, le explica en detalle cómo acceder a la plataforma y crear la contraseña.

Pasos para acceder a la plataforma

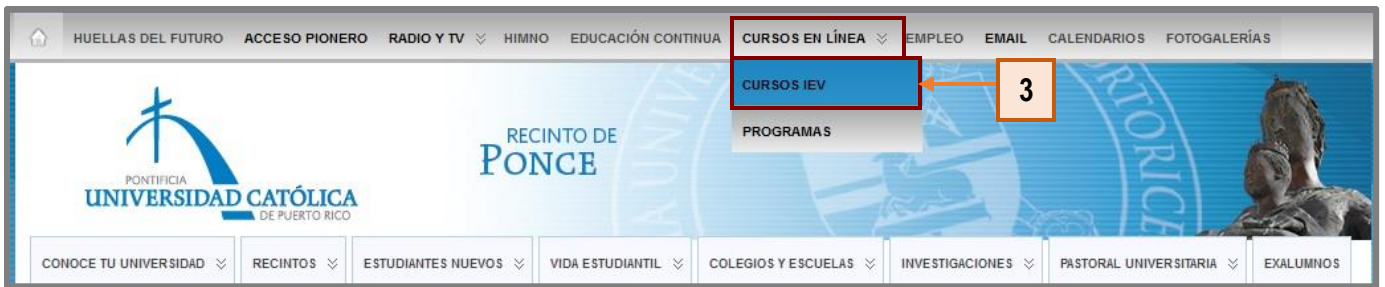
1. Abra el navegador Mozilla Firefox.



2. Visite la página principal de la Pontificia Universidad Católica de Puerto Rico: www.pucpr.edu



3. Pulse sobre la pestaña **CURSOS EN LÍNEA** y seleccione **CURSOS IEV**.



4. Ingrese su **nombre de usuario** (Username).
5. Ingrese su **contraseña** (Password).

6. Pulse sobre **ingresar** (Log in).
7. Luego de pulsar sobre ingresar (Log in), observe que el sistema lo dirigirá a una pantalla, como la que se muestra a continuación, para que genere una nueva contraseña.

8. En el encasillado para **Contraseña actual** (Current password), transcriba nuevamente su fecha de nacimiento en el formato mmddaa.

The screenshot shows a 'Change password' form with the following elements:

- Username:** ialvarado
- Password Requirements:** The password must have at least 8 characters, at least 1 digit(s), at least 1 lower case letter(s), at least 1 upper case letter(s).
- Current password:** A text input field with a red exclamation mark icon to its left. A callout box with a green border points to this field, containing the text: 'Ingrese nuevamente su fecha de nacimiento **mmddaa**'.
- New password:** A text input field with a red exclamation mark icon to its left. A callout box with a green border points to this field, containing the text: 'Ingrese su nueva contraseña (mínimo de 8 caracteres)'.
- New password (again):** A text input field with a red exclamation mark icon to its left.
- Buttons:** 'Save changes' (blue) and 'Cancel' (white).
- Footer:** 'There are required fields in this form marked !'.

9. En el encasillado para **Nueva contraseña** (New password), transcriba su nueva contraseña. Al crear su nueva contraseña, tome en consideración las siguientes especificaciones:
- La contraseña debe contener un **mínimo de 8 caracteres**.
 - Dentro de los caracteres, incluya como mínimo lo siguiente:
 - Una letra mayúscula
 - Una letra minúscula
 - Un número
 - No utilice caracteres especiales como punto, coma, asterisco, etc.
10. En el encasillado para **Nueva contraseña (de nuevo)** [New password (again)], confirme su nueva contraseña, transcribiéndola nuevamente.
11. Oprima sobre **Guardar cambios** (Save changes).

The screenshot shows the same 'Change password' form as above, but with the following changes:

- The 'Current password' field is empty.
- The 'New password' field is empty.
- The 'New password (again)' field is empty.
- The 'Save changes' button is highlighted with a red box.
- A callout box with a green border and the number '11' points to the 'Save changes' button.
- The 'Cancel' button is also visible.
- The footer text remains: 'There are required fields in this form marked !'.

Nota: Al crear su contraseña, no será necesario que utilice su fecha de nacimiento la próxima vez que desee acceder a sus cursos.